

→ références 2019

PONT DELLE MARMORE

PONT DELLE MARMORE

Lieu

Terni, Italie

Entité contractante

Anas S.p.A.

Maître d'œuvre

Consorzio stabile Uniter

Objet

Conception, fourniture et mise en œuvre des structures métalliques

Période d'exécution

2006-2008

Poids

2.500 tonnes

Longueur

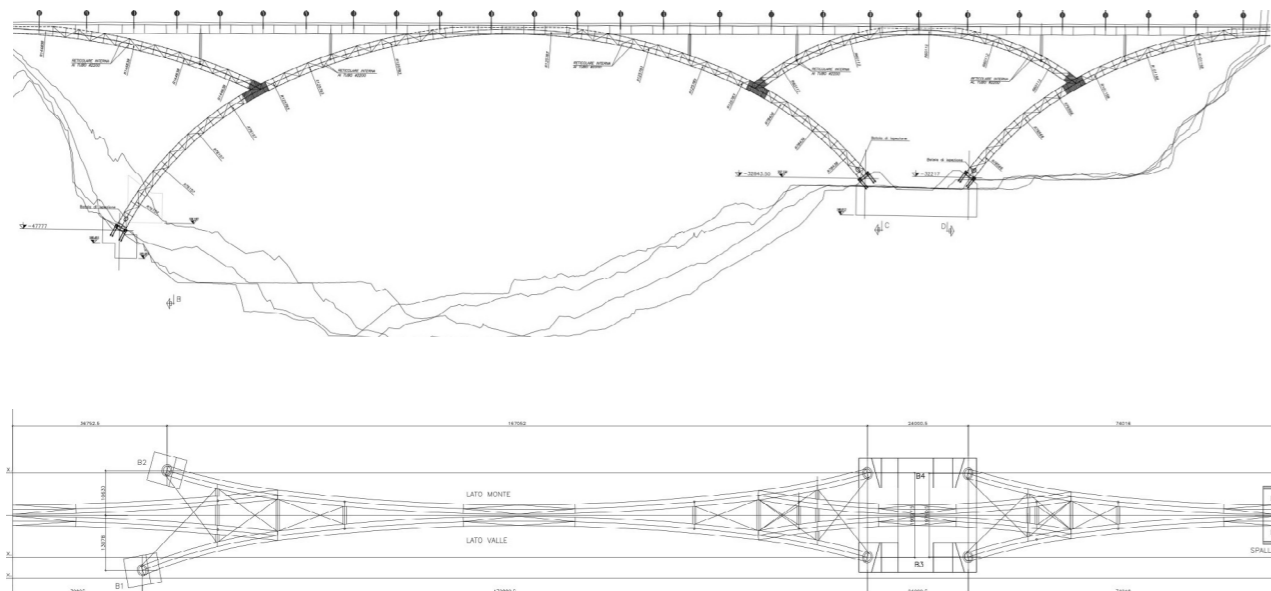
302 mètres (31+173+98)

Le pont delle Marmore, avec sa travée principale de 173 mètres traversant la rivière Nera et la route S.S.N. 209, joue un rôle fondamental pour le trafic routier local, reliant les villes de Rieti et Terni. Cette nouvelle section réduit les temps de trajet d'une heure à quinze minutes seulement, en évitant un itinéraire typiquement dangereux et accidenté.

La structure en arc surbaissé avec circulation supérieure a une longueur totale de 302 mètres. Les arches sont constituées d'une paire de tubes en acier de 2200 mm de diamètre et elles sont calées avec un motif en croix de Sant'Andrea. Elles présentent en même temps un contreventement en treillis interne nécessaire au maintien de la forme pendant les phases d'assemblage. Le tablier de la structure fait

12 mètres de large. Aussi bien en phase de construction qu'en phase d'essai, des extensomètres (strain gauge) ont été utilisés pour mesurer les déformations des structures portantes des tubes soumis à des contraintes mécaniques, en cas d'application de charges, ou thermiques en cas de variations de température. L'ouvrage est construit à une hauteur de 70 mètres sans utiliser des structures de support

intermédiaires pour assurer la protection de l'environnement : divers groupes de câbles formés par des torons ont été utilisés à la fois pour garantir la stabilité et la résistance lors du montage et pour introduire une coaction élastique au sein des structures dans le but de réduire le poids de la construction, qui s'élève à 2500 tonnes.









Ideas
shape
the
World

Maeg Costruzioni S.p.A.
Via Toniolo 40
31028, Vazzola (TV) - Italy
+39 0438 441558
www.maegspa.com